

COPILOT KIT AIR LAP

Rideaux automatiques

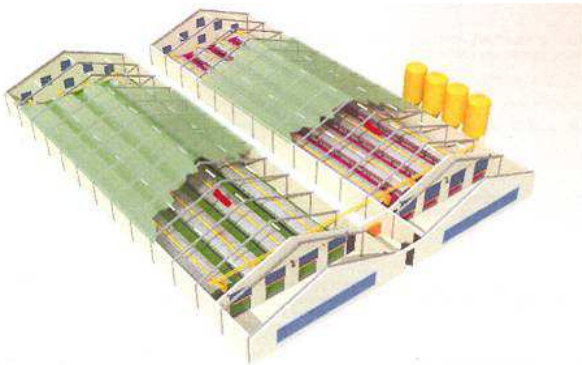
Actuellement l'amélioration de l'ambiance dans les élevages cunicoles passe par l'automatisation des entrées d'air. On cherche à obtenir et à maintenir une vitesse constante d'arrivée d'air indépendamment de la ventilation.

Jusqu'à maintenant aucune solution n'avait donnée entière satisfaction.

En réponse à cette demande nous vous proposons le KIT AIR LAP qui répond spécialement aux attentes des élevages cunicoles.

CARACTÉRISTIQUES

- **Une solution facile à monter:** Travail de l'installateur simplifié. Les ouvertures sont parfaitement ajustées.
- **Une solution complète:** Le KIT AIR LAP, inclut tous les éléments nécessaires. Le motoréducteur et son boîtier de fin de course permettent l'automatisation de toutes les entrées d'air d'un bâtiment.
- **Une solution fiable:** Résout de manière simple et efficace les problèmes d'ouvertures des élevages cunicoles. Le motoréducteur s'adapte à toutes les configurations.



FICHE TECHNIQUE

Le **KIT AIR LAP** comprend tous les éléments nécessaires pour chaque entrée d'air.

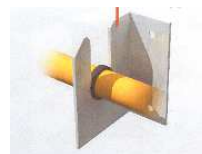
Pour 1 ouverture le KIT comprend:

- 1 tube d'enroulement de 3 mètres
- 1 roulement pour le tube avec support en inox et visse
- 1 rideau de 2 x 2,50 m (il peut être fabriqué sur mesure)
- 1 barre de lestage
- Visserie et rivets

Pour chaque bâtiment prévoir par salle:

- 1 motoréducteur triphasé et ses supports en inox.
- 1 boîtier de fin de course avec son kit pignons.

Roulement pour l'axe et supports



Boîtier fin de course et mécanisme à pignons



Motoréducteur 60mN



LA SOLUTION DE CONTRÔLE DES ENTRÉES D'AIR POUR LES ÉLEVAGES CUNICOLES