

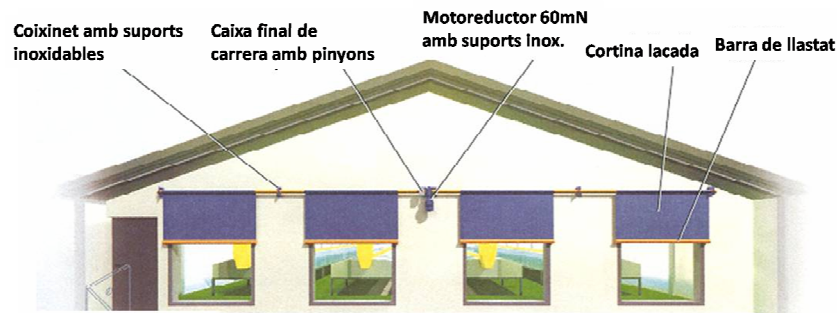
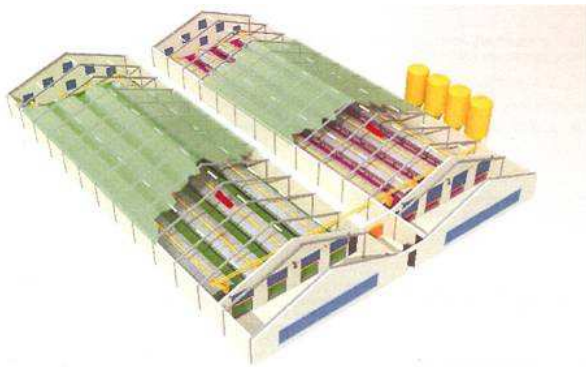
## COPILOT KIT AIR LAP

### Cortina automatitzada

Actualment, l'optimització de la gestió ambiental a les granges cunícoles s'aconsegueix mitjançant l'automatització de les entrades d'aire per obtenir i mantenir una velocitat d'entrada d'aire constant independentment del nivell de ventilació. Durant anys s'ha buscat diferents solucions però cap ha aconseguit una plena satisfacció. Per això hem desenvolupat el KIT AIR LAP especialment per a granges cunícoles.

#### CARACTERÍSTIQUES

- **Una solució còmode de muntar:** facilitant la feina de l'instal·lador. El muntatge garanteix una entrada d'aire perfectament ajustada.
- **Una solució completa:** El KIT AIR LAP, inclou tots els elements necessaris per la instal·lació. El motoreductor amb la corresponent caixa de final de carrera permet l'automatització de totes les entrades d'aire d'una sala.
- **Una solució fiable:** Ofereix una solució senzilla i eficaç als problemes de muntatge de les entrades d'aire, especialment per a granges cunícoles. El motoreductor s'adapta a cada necessitat.



#### DADES TÈCNIQUES

El KIT AIR LAP inclou tots els elements necessaris per cada entrada d'aire.

Per 1 entrada:

- 1 tub de 3metros
- 1 coixinet pel tub amb el seus corresponents suport i cargols
- 1 cortina de 2 x 2,50m (es pot fer a mida)
- 1 barra de llastat
- Cargols i reblons

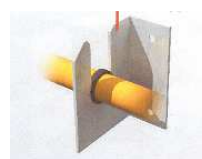
Cal preveure per a cada una de les sales:

- 1 motoreductor trifàsic amb suports inoxidables
- 1 caixa de final de carrera amb els seus corresponents pinyons

MOTOREDUCTOR 60mN

Caixa de finals de carrera amb kit pinyons

Coixinets per a tubs amb suport inox.



LA SOLUCIÓ PER LES ENTRADES D'AIRE A LES GRANGES CUNÍCOLES