

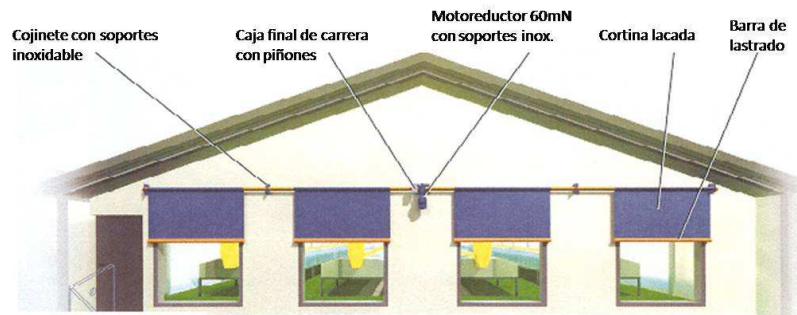
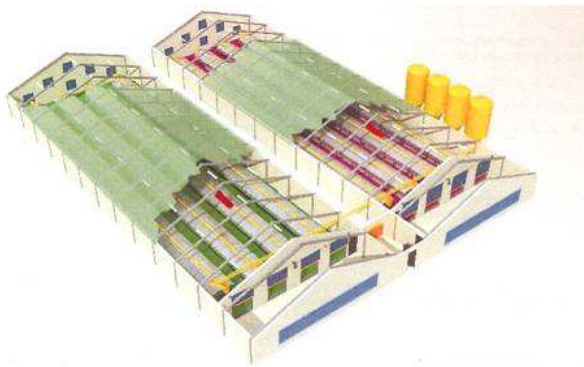
COPILOT KIT AIR LAP Cortina automatizada

Actualmente, la optimización de la gestión del ambiente en las granjas cunícolas se consigue mediante la automatización de las entradas de aire para obtener y mantener una velocidad de entrada de aire constante independientemente del nivel de ventilación.

Durante años se ha buscado distintas soluciones pero ninguna ha conseguido una plena satisfacción. Por eso hemos desarrollado el KIT AIR LAP especialmente para granjas cunícolas.

CARACTERÍSTICAS

- **Una solución cómoda de montar:** facilitando el trabajo del instalador. El montaje garantiza una entrada de aire perfectamente ajustada.
- **Una solución completa:** En el KIT AIR LAP, todos los elementos necesarios están incluidos. El motoreductor con su caja de final de carrera permite la automatización de todas las entradas de aire de una sala.
- **Una solución fiable:** Especialmente para granjas cunícolas, ofrece una solución simple y eficaz a los problemas de montaje de las entradas de aire. El motoreductor está adaptado a cada necesidad.



DATOS TÉCNICOS

El **KIT AIR LAP** se compone de todos los elementos necesarios para cada entrada de aire.

Para 1 entrada el KIT incluye:

- 1 tubo de 3 metros
- 1 cojinete para el tubo con su soporte y sus tornillos
- 1 cortina de 2 x 2,50 m (se puede fabricar a medida)
- 1 barra de lastrado
- Tornillos y remaches

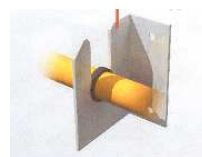
Prever para cada sala:

- 1 motoreductor trifásico con soportes inox.
- 1 caja de final de carrera con sus piñones.

MOTOREDUCTOR 60mN

Caja de finales de carrera con kit piñones

Cojinetes para tubo con soporte inox.



LA SOLUCIÓN PARA LAS ENTRADAS DE AIRE EN GRANJAS CUNÍCOLAS